



# ŠILTINIMO SPRENDIMAI

ŠILTIEMS IR JAUKIEMS NAMAMS

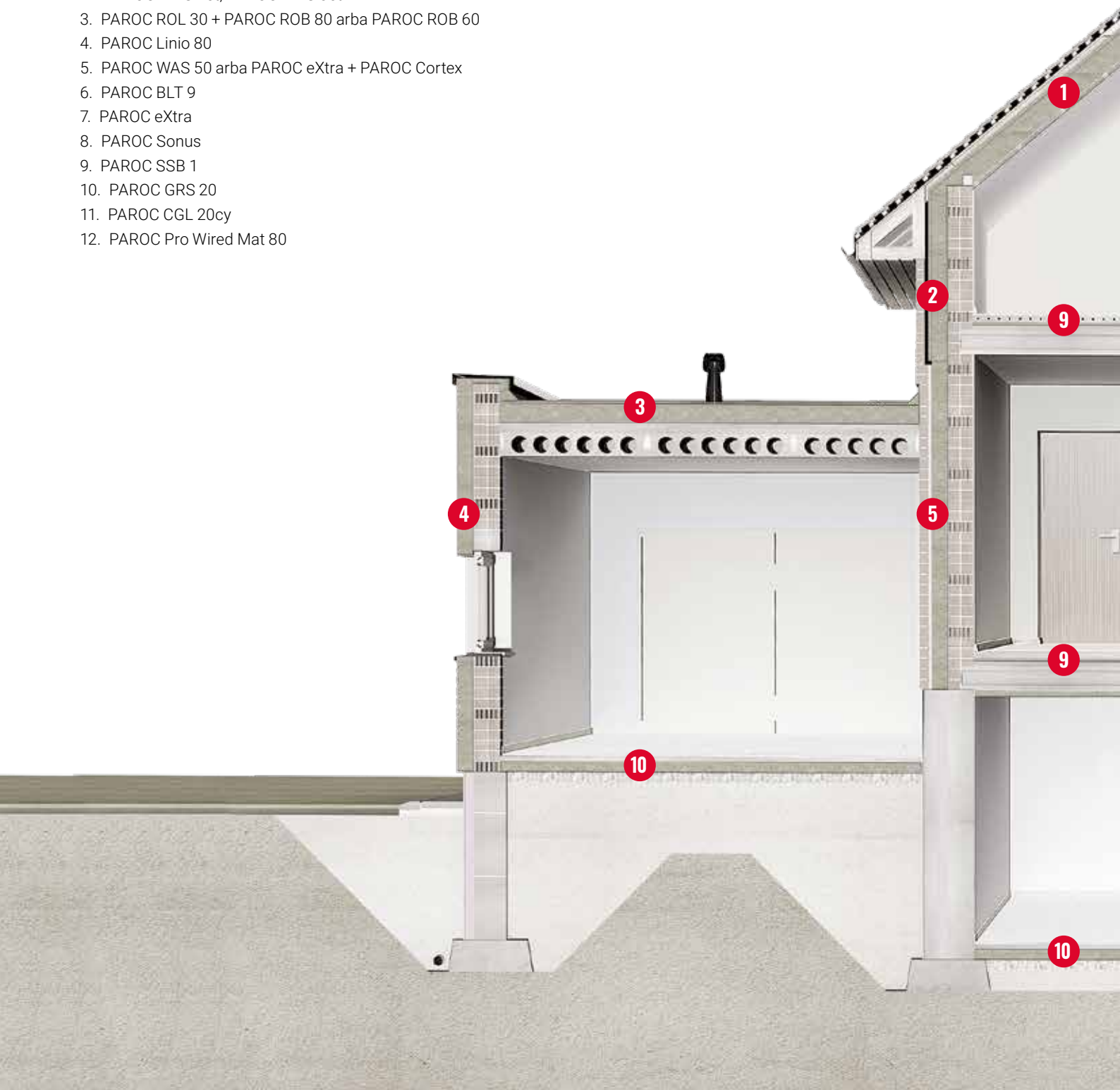


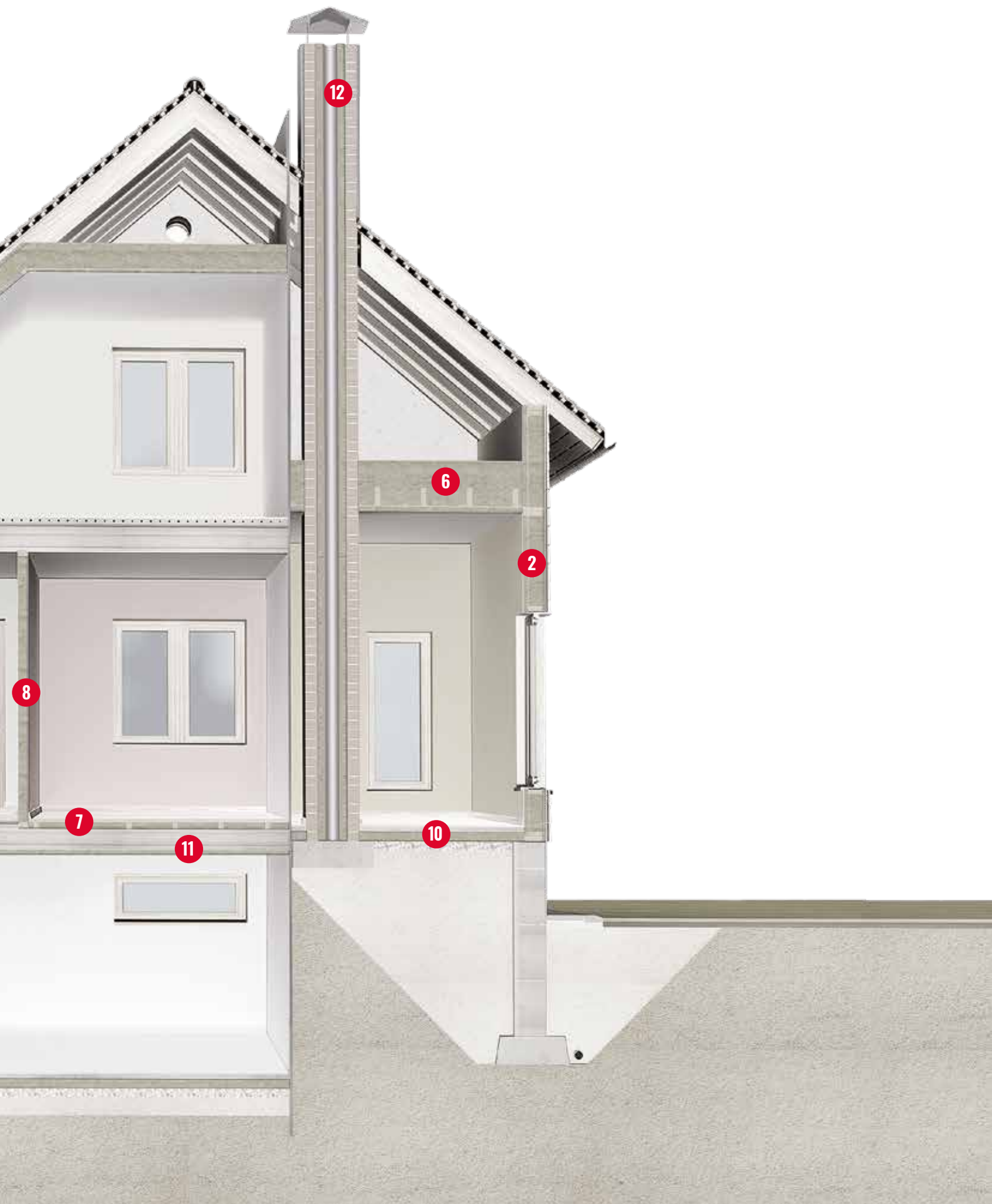
**PAROC**<sup>®</sup>

# AKMENS VATOS GAMINIŲ NAUDOJIMAS

Šiltinimas akmenis vata – ilgalaikis sprendimas. Akmenis vata pasižymi ne tik puikiomis šiluminėmis savybėmis, bet ir gerai slopina garsą įvairiose pastatų konstrukcijose, yra ilgaamžė, nedegi, nesensta, laidus vandens garams bei visą pastato eksploataavimo laiką išlieka stabilių matmenų ir nereikalauja jokios papildomos priežiūros. O svarbiausia – padeda taupyti Jūsų pinigus.

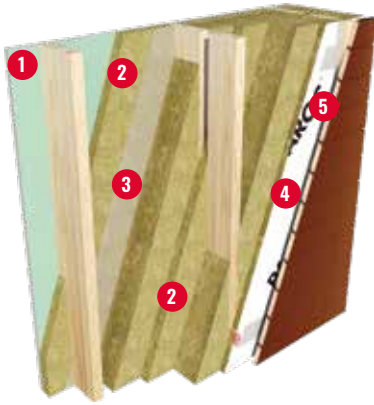
1. PAROC eXtra + PAROC WAS 25t arba PAROC WAS 35t
2. PAROC eXtra + PAROC Cortex arba  
PAROC WAS 25t, PAROC WAS 35t
3. PAROC ROL 30 + PAROC ROB 80 arba PAROC ROB 60
4. PAROC Linio 80
5. PAROC WAS 50 arba PAROC eXtra + PAROC Cortex
6. PAROC BLT 9
7. PAROC eXtra
8. PAROC Sonus
9. PAROC SSB 1
10. PAROC GRS 20
11. PAROC CGL 20cy
12. PAROC Pro Wired Mat 80





## MEDINĖS KARKASINĖS SIENOS ŠILTINIMO DETALĖ

Gyvenamojo pastato karkasinės sienos šilumos izoliacijos storiai (mm)

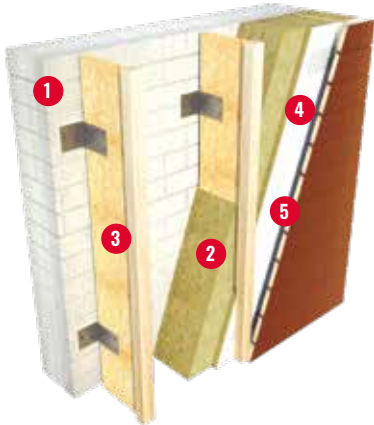


Šilumos izoliacija	Energinio naudingumo klasė (U vertė W/m²K)		
	A (0,15)	A+ (0,13)	A++ (0,11)
PAROC eXtra + PAROC Cortex	(50+50+50+100)+30	(50+100+50+100)+30	(50+100+50+150)+30

1. Vidaus apdaila
2. Šilumos izoliacija PAROC eXtra
3. Orą ir garus izoliuojantis sluoksnis PAROC XMV 020bas
4. Apsauga nuo vėjo PAROC Cortex
5. Vėdinamas oro tarpas

## VĒDINAMOS MŪRO SIENOS ŠILTINIMO DETALĖ

Gyvenamojo pastato mūro sienos šilumos izoliacijos storiai (mm)

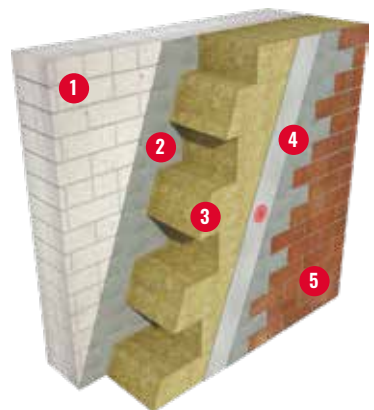


Laikančioji sienos konstrukcija	Energinio naudingumo klasė (U vertė W/m²K)		
	A (0,15)	A+ (0,13)	A++ (0,11)
Šilumos izoliacija: PAROC eXtra + PAROC Cortex			
Keraminių plytų mūras 250 mm	200+30	250+30	300+30
Keramzitbartonio blokelių mūras 200 mm	175+30	225+30	275+30
Akytojo betono blokelių mūras 185 mm	175+30	225+30	275+30
Silikatinių blokelių mūras 180 mm	225+30	250+30	300+30
Keraminių blokelių mūras 175 mm	200+30	225+30	275+30

1. Mūras
2. Šilumos izoliacija PAROC eXtra
3. Karkasas
4. Apsauga nuo vėjo PAROC Cortex (PAROC WAS 25t arba PAROC WAS 35t)
5. Vėdinamas oro tarpas

## MŪRO SIENOS SU KERAMINIŲ PLYTELIŲ APDAILA DETALĖ

Gyvenamojo pastato mūro sienos su keraminių plytelių apdaila šilumos izoliacijos storiai (mm)

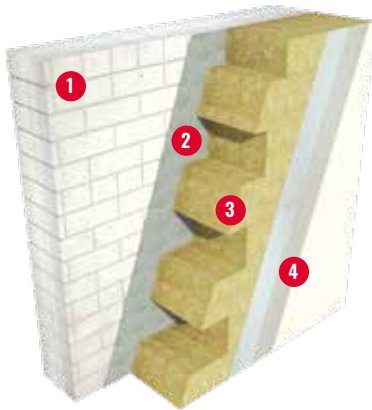


Laikančioji sienos konstrukcija	Energinio naudingumo klasė (U vertė W/m²K)		
	A (0,15)	A+ (0,13)	A++ (0,11)
Šilumos izoliacija: PAROC Linio 80			
Keraminių plytų mūras 250 mm	280	320	380
Keramzitbartonio blokelių mūras 200 mm	240	300	340
Akytojo betono blokelių mūras 185 mm	240	280	340
Silikatinių blokelių mūras 180 mm	280	320	380
Keraminių blokelių mūras 175 mm	250	300	350

1. Mūras
2. Klijų sluoksnis
3. Šilumos izoliacija PAROC Linio 80
4. Armuojantis sluoksnis su tinkleliu
5. Išorės apdaila – keraminės plytelės

## GYVENAMOJO PASTATO MŪRO SIENOS ŠILTINIMO TINKUOJAMA SISTEMA DETALĖ

Gyvenamojo pastato mūro sienos šilumos izoliacijos storiai (mm)

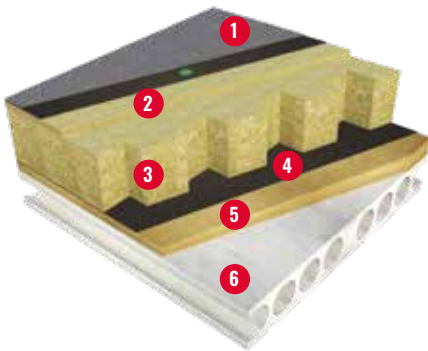


Laikančioji sienos konstrukcija	Energinio naudingumo klasė (U vertė W/m²K)		
	A (0,15)	A+ (0,13)	A++ (0,11)
Šilumos izoliacija: PAROC Linio 80			
Keraminių plytų mūras 250 mm	250	300	340
Keramzitbartonio blokelių mūras 200 mm	240	280	320
Akytojo betono blokelių mūras 185 mm	220	250	320
Silikatinių blokelių mūras 180 mm	260	300	360
Keraminių blokelių mūras 175 mm	240	280	340

1. Mūras
2. Klijų sluoksnis
3. Šilumos izoliacija PAROC Linio 80
4. Išorės apdaila – išorinis sudėtinės tinkuojamos sistemos sluoksnis

## GYVENAMOJO PASTATO PLOKŠČIO STOGO ŠILTINIMO DETALĖ

Gyvenamojo pastato plokščio stogo šilumos izoliacijos storiai (mm)

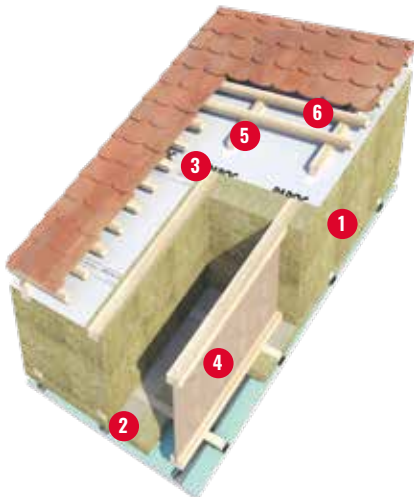


Šilumos izoliacija	Energinio naudingumo klasė (U vertė W/m²K)		
	A (0,14)	A+ (0,12)	A++ (0,10)
PAROC ROB 80 + PAROC ROL 30	30+250	30+300	30+370

1. Hidroizoliacinė stogo danga
2. Šilumos izoliacija PAROC ROB 80, PAROC ROB 60 (viršutinis sluoksnis)
3. Šilumos izoliacija PAROC ROL 30 (apatinis sluoksnis)
4. Orą ir garus izoliuojantis sluoksnis PAROC XMV 020bas
5. Išlyginamasis ir nuolydį formuojantis sluoksniai
6. G/b perdangos plokštė

## GYVENAMOJO PASTATO ŠLAITINIO STOGO SU ČERPIŲ DANGA IR DIFUZINE PLĖVE ŠILTINIMO DETALĖ

Gyvenamojo pastato šlaitinio stogo šilumos izoliacijos storiai (mm)



Šilumos izoliacija	Energinio naudingumo klasė (U vertė W/m²K)		
	A (0,14)	A+ (0,12)	A++ (0,10)
PAROC eXtra	50+225	50+275	50+325

1. Šilumos izoliacija PAROC eXtra
2. Orą ir garus izoliuojantis sluoksnis PAROC XMV 020bas
3. Apsauga nuo vėjo ir hidroizoliacija PAROC XMU 100 (difuzinė plėvelė)
4. Gegnė
5. Vėdinamas oro tarpas/išilginis grebėstas
6. Grebėstas

## GYVENAMOJO PASTATO PASTOGĖS ŠILTINIMO DETALĖ

Gyvenamojo pastato pastogės šilumos izoliacijos storiai (mm)



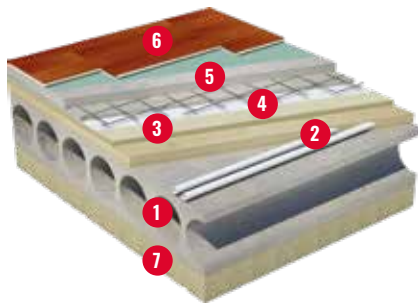
Šilumos izoliacija	Energinio naudingumo klasė (U vertė W/m²K)		
	A (0,14)	A+ (0,12)	A++ (0,10)
PAROC eXtra + PAROC WAS 35t	(50+200)+30	(50+250)+30	(50+300)+30

1. Vidaus apdaila
2. Šilumos izoliacija PAROC eXtra
3. Orą ir garus izoliuojantis sluoksnis PAROC XMV 020bas
4. Perdangos sija
5. Apsauga nuo vėjo PAROC WAS 25t arba PAROC WAS 35t

## GRINDŲ ANT G/B PERDANGOS VIRŠ NEŠILDOMO RŪSIO AR POGRINDŽIO ŠILTINIMO DETALĖ

Gyvenamojo pastato perdangos

virš nešildomo rūšio ar pogrindžio izoliacijos storiai (mm)

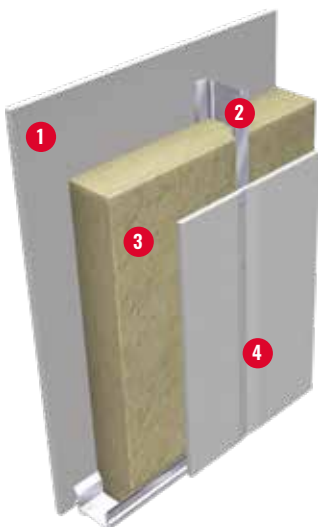


Šilumos izoliacija	Energinio naudingumo klasė (U vertė W/m²K)		
	A (0,16)	A+ (0,14)	A++ (0,12)
PAROC GRS 20/PAROC SSB 1 + PAROC CGL 20cy	50+150	50+200	50+240

1. G/b perdanga
2. Birus užpildo sluoksnis, komunikaciniai vamzdžiai
3. Šilumos/garso izoliacija PAROC GRS 20/PAROC SSB 1
4. Skiriamasis sluoksnis
5. Armuotasis išlyginamasis sluoksnis
6. Grindų danga
7. PAROC CGL 20cy

## VIDAUS PERTVARŲ DETALĖ

Gyvenamojo pastato vidaus pertvaros izoliacija



	Storis, mm	Garso izoliavimo indeksas, Rw	Atsparumas ugniai
PAROC Sonus	75	40 db	EI 30
PAROC Sonus	100	43 dB	EI 30

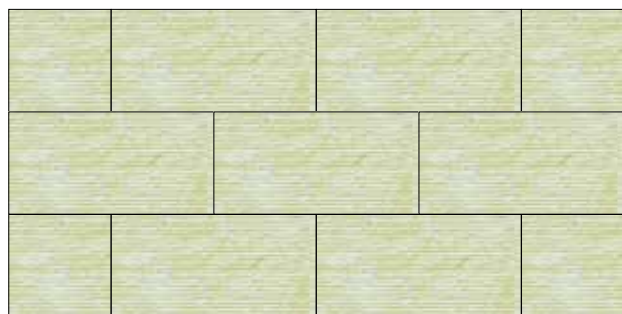
1. Gipso kartono plokštė
2. Metalinis profiliuotis
3. PAROC Sonus tarp profiliuočių
4. Gipso kartono plokštė

# ŠILUMOS IZOLIACIJOS ĮRENGIMO TAISYKLĖS

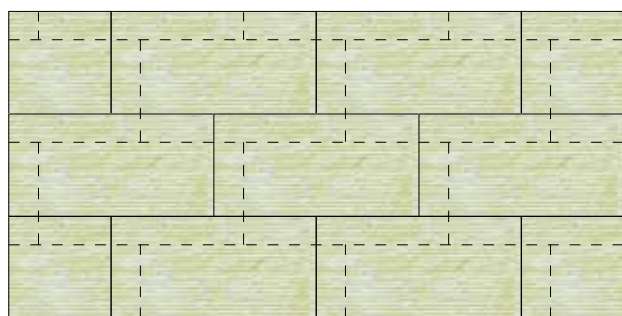
Šilumos izoliacija turi priglusti prie šiltinamo atitvaros paviršiaus:



Šilumos izoliacijos plokštės turi būti perstumtos viena kitos atžvilgiu.



Įrengiant dviejų sluoksnių šilumos izoliaciją, antrojo sluoksnio gaminiai turi perdengti po jais esančių plokščių siūles.



Plyšiai tarp šilumos izoliacijos plokščių turi būti užkamšyti (užpildyti) akmens vatos plokščių atraižomis.



Į karkasą montuojamos šilumos izoliacijos plokštės turi jį visiškai užpildyti.

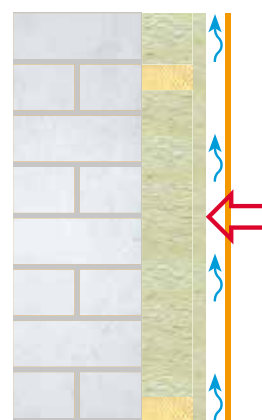
- PAROC eXtra plokštė – 565×1220 mm.  
Atstumas tarp medinio karkaso elementų – 550 mm.



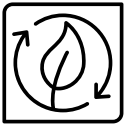
- PAROC eXtra plokštė – 610×1220 mm.  
Atstumas tarp metalinio karkaso elementų – 600 mm.



Kai šilumos izoliacijos sluoksnis vėdinamose sienose yra įrengiamas iš universalių plokščių, jų apsaugai nuo vėjo rekomenduojame naudoti plokštes PAROC Cortex, PAROC WAS 25t, PAROC WAS 35t, PAROC WAB 10t.



Įrengiant plokščiųjų stogų bei užliejamų grindų šilumos izoliaciją, kloti ją reiktų pradėti nuo tolimiausių zonų. Tokiu būdu nereikės vaikščioti per šilumos izoliacijos plokštes ir jos nebus pažeistos.



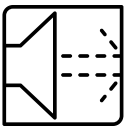
#### ILGAAMŽĖ

„PAROC®“ – tai energišškai efektyvūs ir ugniai atsparūs akmenų vatos gaminiai ir sprendimai, skirti naujiems ir renovuojamiems pastatams, pramonei, jūrinei pramonei, laivų statybai ir akustikai. Už jų slypi 80 metų akmenų vatos gamybos patirtis, techninės žinios ir naujovės.



#### PERDIRBAMA

Statybinės izoliacijos asortimentą sudaro platus gaminių ir sprendimų pastatams spektras. Statybinės izoliacijos gaminiai plačiai naudojami išorinių sienų, stogų, grindų, rūsių, tarpaukštinių perdangų ir pertvarų šilumos, priešgaisrinei ir garso izoliacijai. Asortimente rasite ir patalpų akustikai gerinti skirtų garsą sugeriančias lubų ir sienų plokštes, bei pramoninio triukšmo slopinimo gaminius.



#### IZOLIUOJA GARSĄ

Techninės izoliacijos asortimentą sudaro ŠVOK sistemų, pramonės procesų ir vamzdynų, pramonės įrangos, laivų statybos ir jūrų pramonės šilumos, priešgaisrinės ir garso izoliacijos gaminiai.

Daugiau informacijos rasite mūsų svetainėje [www.paroc.lt](http://www.paroc.lt)



#### NEDEGA



#### ATSPARI DRĖGMEI



#### SAUGI NAUDOTI



#### ENERGIŠKAI EFEKTYVI

Šiame leidinyje techninė informacija pateikiama neprisiant atsakomybės ar įsipareigojimų, o gavėjas ją priima ir naudoja savo rizika. Kadangi naudojimo sąlygos gali būti skirtingos ir jos nepriklauso nuo mūsų, „Paroc“ negarantuoja ir neprisima atsakomybės ar įsipareigojimų dėl duomenų, susijusių su bet kokių čia aprašytų gaminių konkrečiu naudojimu, tikslumo ir patikimumo. „Paroc“ pasilieka teisę keisti šį dokumentą be išankstinio įspėjimo.