



ŠILTINIMO SPRENDIMAI

ŠILTIEMS IR JAUKIEMS NAMAMS

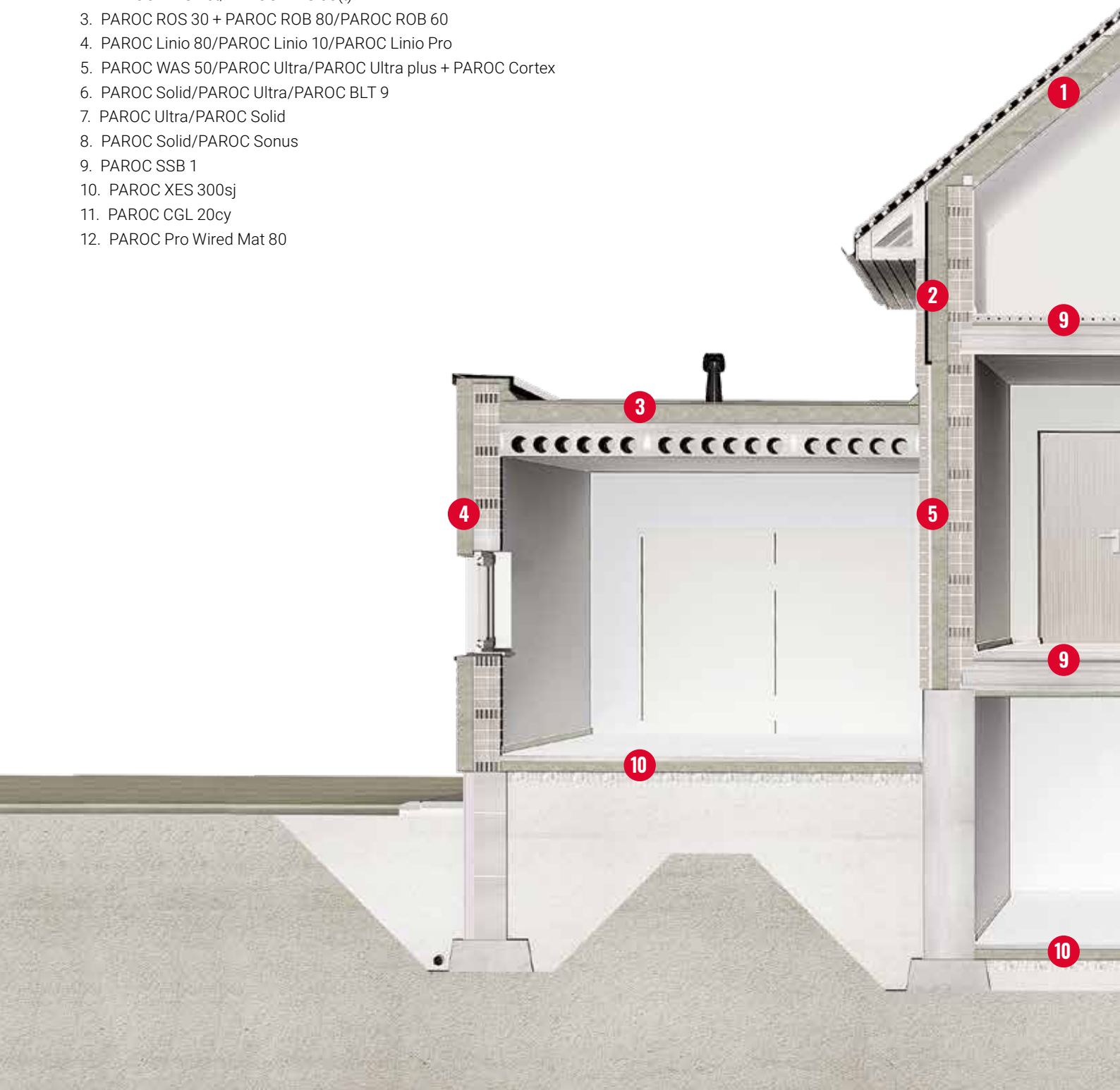


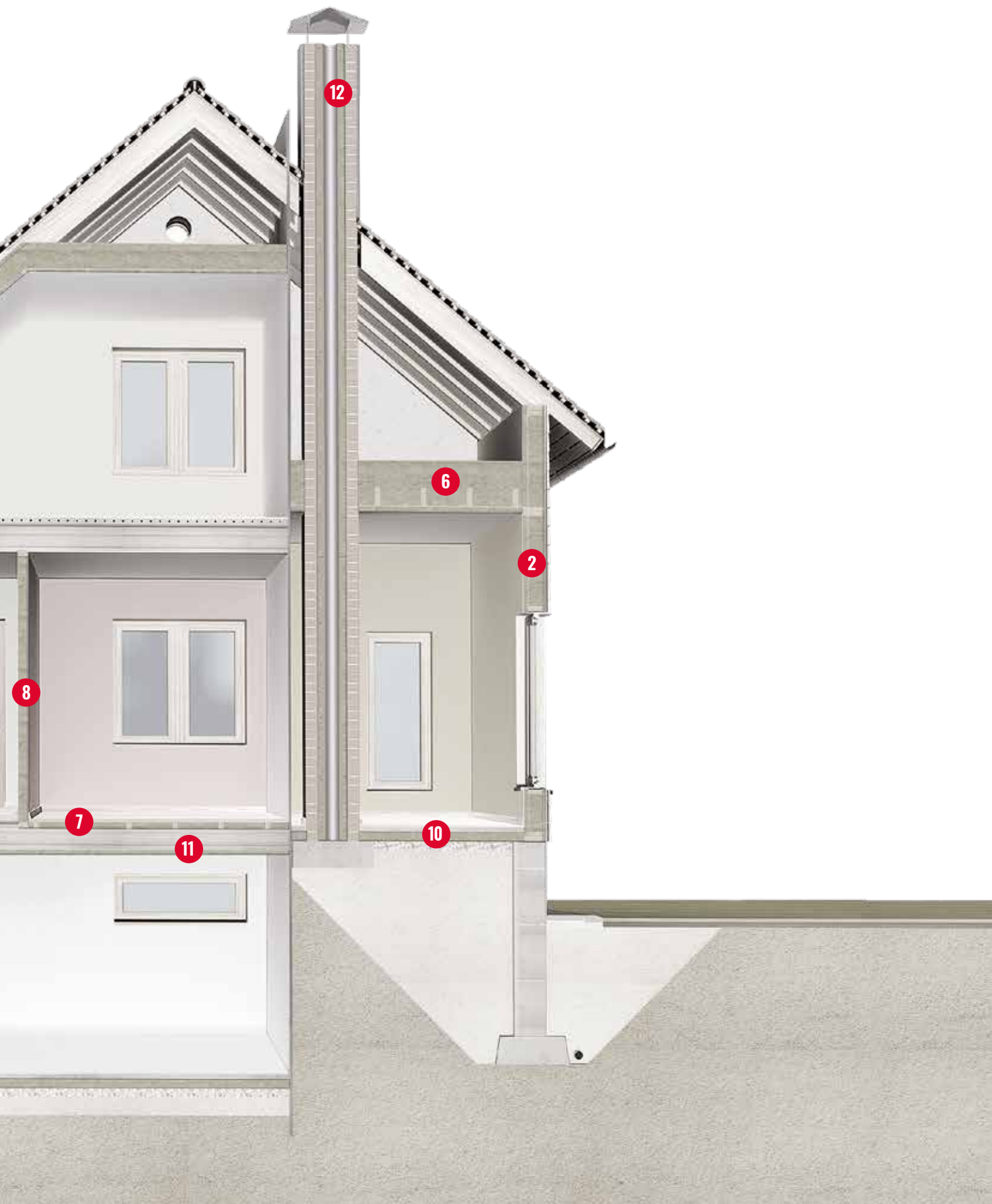
PAROC[®]

AKMENS VATOS GAMINIŲ NAUDOJIMAS

Šiltinimas akmens vata – ilgalaikis sprendimas. Akmens vata pasižymi ne tik puikiomis šiluminėmis savybėmis, bet ir gerai slopina garsą įvairiose pastatų konstrukcijose, yra ilgaamžė, nedegi, nesensta, laidu vandens garams bei visą pastato eksploataavimo laiką išlieka stabilių matmenų ir nereikalauja jokios papildomos priežiūros. O svarbiausia – padeda taupyti Jūsų pinigus.

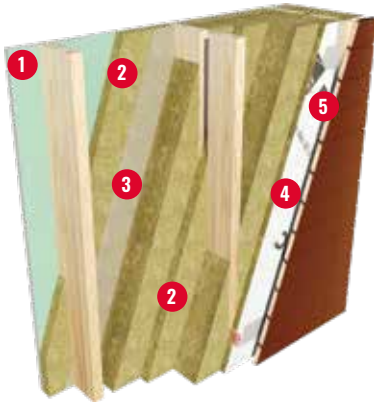
1. PAROC Ultra/PAROC Ultra plus + PAROC WAS 25t/PAROC WAS 35(t)
2. PAROC Ultra/PAROC Ultra plus + PAROC Cortex/
PAROC WAS 25t/PAROC WAS 35(t)
3. PAROC ROS 30 + PAROC ROB 80/PAROC ROB 60
4. PAROC Linio 80/PAROC Linio 10/PAROC Linio Pro
5. PAROC WAS 50/PAROC Ultra/PAROC Ultra plus + PAROC Cortex
6. PAROC Solid/PAROC Ultra/PAROC BLT 9
7. PAROC Ultra/PAROC Solid
8. PAROC Solid/PAROC Sonus
9. PAROC SSB 1
10. PAROC XES 300sj
11. PAROC CGL 20cy
12. PAROC Pro Wired Mat 80





MEDINĖS KARKASINĖS SIENOS ŠILTINIMO DETALĖ

Gyvenamojo pastato karkasinės sienos šilumos izoliacijos storiai (mm)

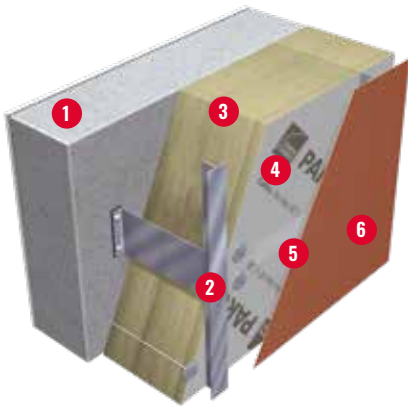


Šilumos izoliacija	Energinio naudingumo klasė (U vertė W/m²K)		
	A (0,15)	A+ (0,13)	A++ (0,11)
PAROC Ultra + PAROC Cortex	(50+50+50+100)+30	(50+100+50+100)+30	(50+100+50+150)+30

1. Vidaus apdaila
2. Šilumos izoliacija PAROC Ultra/PAROC Ultra plus
3. Orą ir garus izoliuojantis sluoksnis PAROC XMV 020bas
4. Apsauga nuo vėjo PAROC Cortex
5. Vėdinamas oro tarpas

VĒDINAMOS MŪRO SIENOS ŠILTINIMO DETALĖ

Gyvenamojo pastato mūro sienos šilumos izoliacijos storiai (mm)

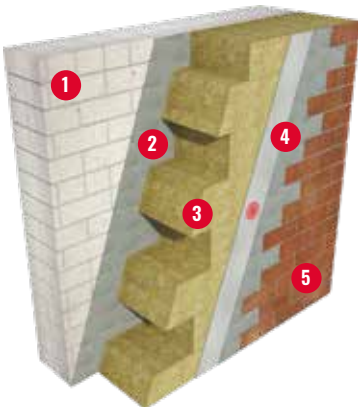


Laikančioji sienos konstrukcija	Energinio naudingumo klasė (U vertė W/m²K)		
	A (0,15)	A+ (0,13)	A++ (0,11)
Šilumos izoliacija: PAROC Ultra + PAROC Cortex			
Keraminių plytų mūras 250 mm	275+30	325+30	400+30
Keramzitbartonio blokelių mūras 200 mm	225+30	300+30	350+30
Akytojo betono blokelių mūras 185 mm	225+30	275+30	325+30
Silikatinių blokelių mūras 180 mm	300+30	350+30	425+30
Keraminių blokelių mūras 175 mm	250+30	300+30	375+30

1. Mūras
2. Karkasas apdailai tvirtinti
3. Šilumos izoliacija PAROC Ultra/PAROC Ultra plus
4. Apsauga nuo vėjo PAROC Cortex
5. Vėdinamas oro tarpas
6. Fasado apdaila

MŪRO SIENOS SU KERAMINIŲ PLYTELIŲ APDAILA DETALĖ

Gyvenamojo pastato mūro sienos su keraminių plytelių apdaila šilumos izoliacijos storiai (mm)

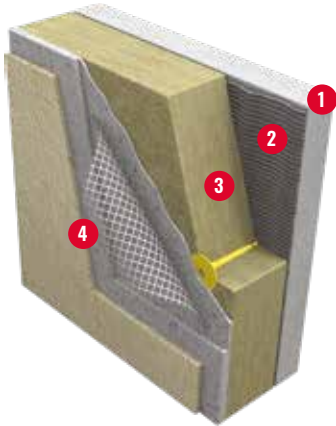


Laikančioji sienos konstrukcija	Energinio naudingumo klasė (U vertė W/m²K)		
	A (0,15)	A+ (0,13)	A++ (0,11)
Šilumos izoliacija: PAROC Linio 80			
Keraminių plytų mūras 250 mm	280	320	380
Keramzitbartonio blokelių mūras 200 mm	240	300	340
Akytojo betono blokelių mūras 185 mm	240	280	340
Silikatinių blokelių mūras 180 mm	280	320	380
Keraminių blokelių mūras 175 mm	250	300	350

1. Mūras
2. Klijų sluoksnis
3. Šilumos izoliacija PAROC Linio 80
4. Armuojantis sluoksnis su tinkleliu
5. Išorės apdaila – keraminės plytelės

GYVENAMOJO PASTATO MŪRO SIENOS ŠILTINIMO TINKUOJAMA SISTEMA DETALĖ

Gyvenamojo pastato mūro sienos šilumos izoliacijos storiai (mm)

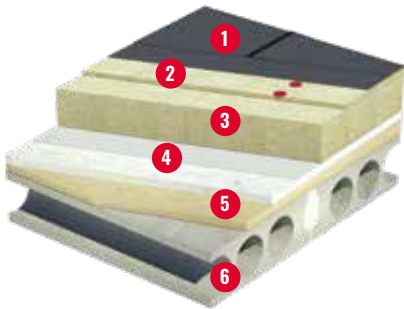


Laikančioji sienos konstrukcija	Energinio naudingumo klasė (U vertė W/m²K)		
	A (0,15)	A+ (0,13)	A++ (0,11)
Šilumos izoliacija: PAROC Linio 10/PAROC Linio Pro			
Keraminių plytų mūras 250 mm	230/220	260/250	310/300
Keramzitbartonio blokelių mūras 200 mm	200/190	240/230	290/280
Akytojo betono blokelių mūras 185 mm	190/180	230/220	280/260
Silikatinių blokelių mūras 180 mm	230/220	270/260	320/300
Keraminių blokelių mūras 175 mm	210/200	250/240	300/280

1. Mūras
2. Klijų sluoksnis
3. Šilumos izoliacija PAROC Linio 10/PAROC Linio Pro
4. Išorės apdaila – išorinis sudėtinės tinkuojamos sistemos sluoksnis

GYVENAMOJO PASTATO PLOKŠČIO STOGO ŠILTINIMO DETALĖ

Gyvenamojo pastato plokščio stogo šilumos izoliacijos storiai (mm)

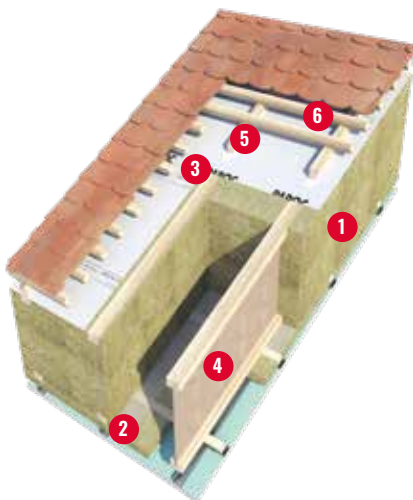


Šilumos izoliacija	Energinio naudingumo klasė (U vertė W/m²K)		
	A (0,14)	A+ (0,12)	A++ (0,10)
PAROC ROB 80 + PAROC ROS 30	30+220	30+260	30+320

1. Hidroizoliacinė stogo danga
2. Šilumos izoliacija PAROC ROB 80/PAROC ROB 60
3. Šilumos izoliacija PAROC ROS 30
4. Orą ir garus izoliuojantis sluoksnis PAROC XMV 020bas
5. Išlyginamasis ir nuolydį formuojantis sluoksniai
6. G/b perdangos plokštė

GYVENAMOJO PASTATO ŠLAITINIO STOGO SU ČERPIŲ DANGA IR DIFUZINE PLĖVELE ŠILTINIMO DETALĖ

Gyvenamojo pastato šlaitinio stogo šilumos izoliacijos storiai (mm)

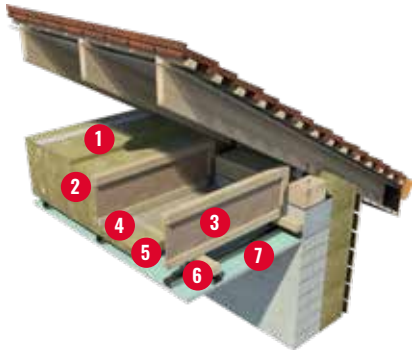


Šilumos izoliacija	Energinio naudingumo klasė (U vertė W/m²K)		
	A (0,14)	A+ (0,12)	A++ (0,10)
PAROC Ultra	50+225	50+275	50+325

1. Šilumos izoliacija PAROC Ultra/PAROC Ultra plus
2. Orą ir garus izoliuojantis sluoksnis PAROC XMV 020bas
3. Apsauga nuo vėjo ir hidroizoliacija PAROC XMU 100 (difuzinė plėvelė)
4. Gegnė
5. Vėdinamas oro tarpas/išilginis grebėstas
6. Grebėstas

GYVENAMOJO PASTATO PASTOGĖS ŠILTINIMO DETALĖ

Gyvenamojo pastato pastogės šilumos izoliacijos storiai (mm)



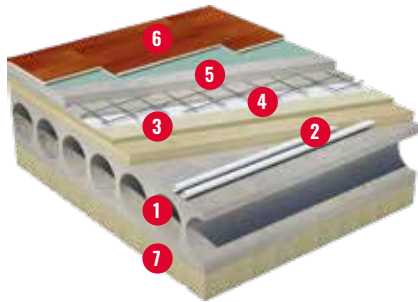
Šilumos izoliacija	Energinio naudingumo klasė (U vertė W/m²K)		
	A (0,14)	A+ (0,12)	A++ (0,10)
PAROC Ultra + PAROC WAS 35	(50+175)+30	(50+225)+30	(50+275)+30

1. Apsauga nuo vėjo PAROC WAS 35
2. Šilumos izoliacija PAROC Ultra/PAROC Solid
3. Perdangos sijos
4. Orą ir garus izoliuojantis sluoksnis PAROC XMV 020bas
5. Šilumos izoliacija PAROC Ultra
6. Karkasas apdailos tvirtinimui
7. Vidaus apdaila (gipso kartono plokštė)

GRINDŲ ANT G/B PERDANGOS VIRŠ NEŠILDOMO RŪSIO AR POGRINDŽIO ŠILTINIMO DETALĖ

Gyvenamojo pastato perdangos

virš nešildomo rūšio ar pogrindžio izoliacijos storiai (mm)

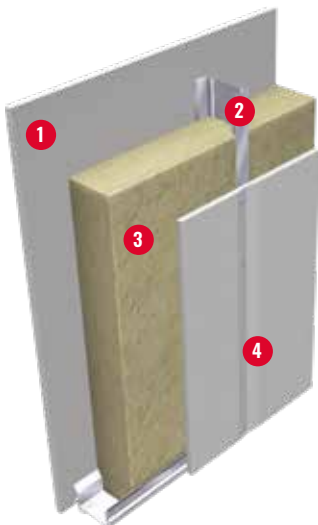


Šilumos izoliacija	Energinio naudingumo klasė (U vertė W/m²K)		
	A (0,16)	A+ (0,14)	A++ (0,12)
PAROC SSB 1 + PAROC CGL 20cy	50+150	50+200	50+240

1. G/b perdanga
2. Birus užpildo sluoksnis, komunikaciniai vamzdžiai
3. Šilumos/garso izoliacija PAROC SSB 1
4. Skiriamasis sluoksnis
5. Armuotasis išlyginamasis sluoksnis
6. Grindų danga
7. PAROC CGL 20cy

VIDAUS PERTVARŲ DETALĖ

Gyvenamojo pastato vidaus pertvaros izoliacija



	Storis, mm	Garso izoliavimo indeksas, Rw	Atsparumas ugniai
PAROC Sonus	75	40 db	EI 30
PAROC Sonus	100	43 dB	EI 30
PAROC Solid	75	40 db	EI 60
PAROC Solid	100	45 dB	EI 60

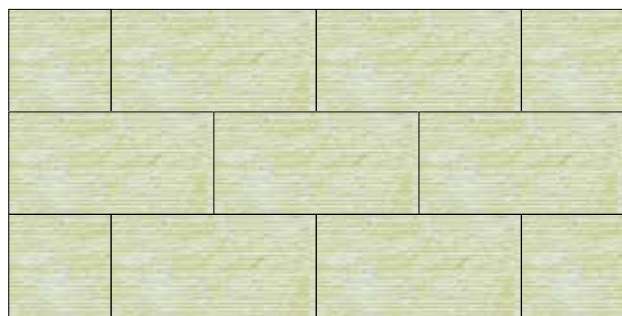
1. Gipso kartono plokštė
2. Metalinis profiliuotis
3. PAROC Solid/PAROC Sonus
4. Gipso kartono plokštė

ŠILUMOS IZOLIACIJOS ĮRENGIMO TAISYKLĖS

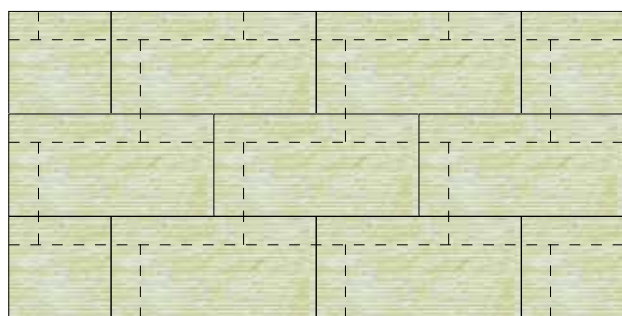
Šilumos izoliacija turi priglusti prie šiltinamo atitvaros paviršiaus:



Šilumos izoliacijos plokštės turi būti perstumtos viena kitos atžvilgiu.



Įrengiant dviejų sluoksnių šilumos izoliaciją, antrojo sluoksnio gaminiai turi perdengti po jais esančių plokščių siūles.



Plyšiai tarp šilumos izoliacijos plokščių turi būti užkamšyti (užpildyti) akmens vatos plokščių atraižomis.



Į karkasą montuojamos šilumos izoliacijos plokštės turi jį visiškai užpildyti.

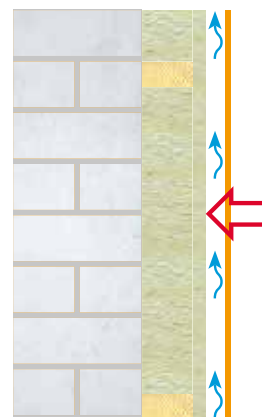
- Universali plokštė – 565×1220 mm.
Atstumas tarp medinio karkaso elementų – 550 mm.



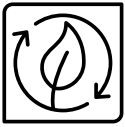
- Universali plokštė – 610×1220 mm.
Atstumas tarp metalinio karkaso elementų – 600 mm.



Kai šilumos izoliacijos sluoksnis vėdinamose sienose yra įrengiamas iš universalių plokščių, jų apsaugai nuo vėjo rekomenduojame naudoti plokštes PAROC Cortex, PAROC WAS 25t, PAROC WAS 35t.



Plokščiųjų stogų bei užliejamų grindų šilumos izoliaciją rekomenduojame pradėti kloti nuo tolimiausių zonų. Tokiu būdu nereikės vaikščioti per šilumos izoliacijos plokštes ir jos nebus pažeistos.



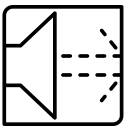
ILGAAMŽĖ

„PAROC®“ – tai energišškai efektyvūs ir ugniai atsparūs akmens vatos gaminiai ir sprendimai, skirti naujiems ir renovuojamiems pastatams, pramonei, jūrinei pramonei, laivų statybai ir akustikai. Už jų slypi 80 metų akmens vatos gamybos patirtis, techninės žinios ir naujovės.



PERDIRBAMA

Statybinės izoliacijos asortimentą sudaro platus gaminių ir sprendimų pastatams spektras. Statybinės izoliacijos gaminiai plačiai naudojami išorinių sienų, stogų, grindų, rūsių, tarpaukštinių perdangų ir pertvarų šilumos, priešgaisrinei ir garso izoliacijai. Asortimente rasite ir patalpų akustikai gerinti skirtų garsą sugeriančias lubų ir sienų plokštes, bei pramoninio triukšmo slopinimo gaminius.



IZOLIUOJA GARSĄ

Techninės izoliacijos asortimentą sudaro ŠVOK sistemų, pramonės procesų ir vamzdynų, pramonės įrangos, laivų statybos ir jūrų pramonės šilumos, priešgaisrinės ir garso izoliacijos gaminiai.

Daugiau informacijos rasite mūsų svetainėje www.paroc.lt



NEDEGA



ATSPARI DRĖGMEI



SAUGI NAUDOTI



ENERGIŠKAI EFEKTYVI

Šiame leidinyje techninė informacija pateikiama neprisiant atsakomybės ar įsipareigojimų, o gavėjas ją priima ir naudoja savo rizika. Kadangi naudojimo sąlygos gali būti skirtingos ir jos nepriklauso nuo mūsų, „Paroc“ negarantuoja ir neprisima atsakomybės ar įsipareigojimų dėl duomenų, susijusių su bet kokių čia aprašytų gaminių konkrečiu naudojimu, tikslumo ir patikimumo. „Paroc“ pasilieka teisę keisti šį dokumentą be išankstinio įspėjimo.

2020, spalio

2143BIL1020

© „Paroc“, 2020 m.